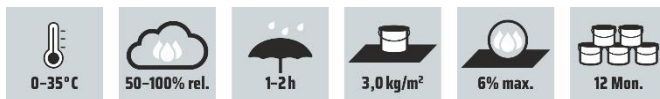


ELAPRO Dachdicht 1k-SIL

TD121 Technisches Merkblatt



Einsatzgebiete

- ELAPRO Dachdicht 1k-SIL wird im System mit dem ELAPRO Vlies 120 für die dauerhafte Abdichtung von An- und Abschlüssen sowie Flächen auf Flachdächern eingesetzt.
- Mit dem System können außerdem Fenster- und Sockelbereiche langzeitsicher abgedichtet werden.
- Geeignete Materialuntergründe sind u. a. Aluminium, chemisch unbehandelter Beton, Elastomerbitumen (SBS) beschiefert, Plastomerbitumen (APP) beschiefert, Glas, diverse Holzwerkstoffe, Klinker, Kupfer, OSB, PVC (Kunststoffteile), Stahl, XPS, Zink sowie Folien aus ECB, EPDM, EVA, PIB, PP, PVC und TPO/FPO.

Merkmale

- verarbeitbar ab 0 °C
- thixotrop - geeignet für senkrechte und waagerechte Flächen
- luftfeuchtigkeitshärtend
- einkomponentig - kein Mischen erforderlich
- verarbeitungsfertig - Direktauftrag aus dem Behälter
- lösemittelfrei
- gesundheitsunbedenklich - keine Gefahrenkennzeichnung
- wasserdampfdiffusionsfähig
- UV- und witterungsbeständig
- dauerelastisch
- rissüberbrückend bis 5 mm
- hochreißfest

Lieferform

3 kg, 6 kg, 12 kg Blechgebinde

Verbrauch

Mind. 3,0 kg/m² in Abhängigkeit von der Beschaffenheit des Untergrundes.

Eigenschaften

Relative Luftfeuchte	50 bis 100 %
Umgebungstemperatur	+0 °C bis +35 °C
Untergrundtemperatur	+0 °C bis +60 °C
Untergrund	trocken (max. 6 %)
Systembasis	silanterminiertes Polyurethan
Trocknung	Luftfeuchtigkeit
Viskosität	flüssig, thixotrop
Dichte	1,4 g/cm ³
Verarbeitungszeit ¹	unbegrenzt
Regenfest ²	nach 120 Minuten
Begehrbar ²	nach 48 Stunden
Volle Haftung ²	nach 72 Stunden
Weiterbeschichtbar ²	innerhalb von 24 Stunden, im Anschluss muss grob angeraut werden
Standardfarbe(n)	Silbergrau (ca. RAL 7001)

¹Direkte Sonneneinstrahlung muss vermieden werden. Bei längeren Arbeitsunterbrechungen muss das Gebinde luftdicht verschlossen werden.

²Messungen bei 20 °C und einer relativen Luftfeuchte von 60 %. Durch Witterungseinflüsse wie Luftfeuchtigkeit, Temperatur und Wind werden die angegebene Werte beeinflusst.

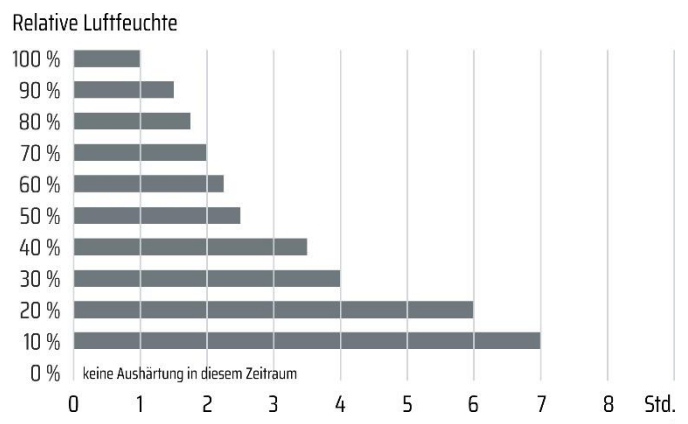
Werkzeuge

Empfohlen: Lammfellrolle, elektrisches Rührwerk

Alternativ: Pinsel, Abzieher, Rührstab

Reinigung: Im flüssigen Zustand mit einem trockenen Lappen oder einem Reinigungsverdünner

Regenfestigkeit



Verarbeitung

Untergrundvorbereitung

Die abzudichtende Fläche muss gründlich gereinigt werden. Der Untergrund muss für die Verarbeitung staub-, öl- und fettfrei sein. Ablagerungen, Moose und Flechten sind rückstandslos zu entfernen. Blasen müssen geöffnet und befestigt werden. Lose Oberflächen sind zu verfestigen und zu glätten. Der zu beschichtende Untergrund muss fest und tragfähig sein. Lose Altanstriche müssen ggf. entfernt werden.

Risse und Hohlstellen bis 5 mm müssen mit ELAPRO Dachdicht 1k-SIL ausgefüllt, dann mit einem Ausschnitt ELAPRO Vlies 120 überbrückt und anschließend mit einem Anstrich ELAPRO Dachdicht 1k-SIL überlegt werden. Risse und Hohlstellen über 5 mm müssen mit einer Spachtelmasse ausgefüllt, dann mit einem Ausschnitt ELAPRO Vlies 120 überbrückt und anschließend mit einem Anstrich ELAPRO Dachdicht 1k-SIL überlegt werden.

Haftgrund

Im Vorfeld der Beschichtung ist die Notwendigkeit des Einsatzes eines Haftgrundes (siehe TD123 Haftgrundierung) zu prüfen.

Abdichtung

Vor dem Gebrauch muss Dachdicht 1k-SIL gut aufgerührt werden. Schnelles Rühren wegen Lufteintrag vermeiden. Die Verarbeitung erfolgt mit einer Rolle.

Grundschrift

2,0 kg ELAPRO Dachdicht 1k-SIL werden pro Quadratmeter als Grundschrift auf den Untergrund aufgetragen. Die Grundschrift darf nicht zu dünn aufgetragen werden, um spätere Haftungsprobleme zu vermeiden. Die ordnungsgemäße Verarbeitung erfolgt bei Umgebungstemperaturen von mind. +0 °C und max. +30 °C sowie bei Untergrundtemperaturen von mind. +0 °C und max. +50 °C. Die relative Luftfeuchtigkeit muss zwischen 50 % und max. 100 % liegen.

Vlieseinlage

Unmittelbar nach Auftrag der Grundschrift ist das Vlies einzulegen. Die Grundschrift darf hierbei noch keine Haut gebildet haben. Das Vlies muss faltenfrei, ohne Lufteinschlüsse und Hohlräume eingelegt werden. Die Grundschrift durchtränkt das Vlies innerhalb von kurzer Zeit selbst. Die nebeneinanderliegenden Vliesbahnen müssen sich mindestens 5 cm überlappen und immer mit der Fließrichtung des Wassers verlaufen. Zwischen den sich überlappenden Vliesenden muss die gleiche Materialschichtdicke aufgetragen werden.

Deckschrift

1,0 kg ELAPRO Dachdicht 1k-SIL wird pro Quadratmeter als Deckschrift auf das ELAPRO Vlies 120 aufgetragen. Es dürfen keine Vliesstellen offenliegen. ELAPRO Dachdicht 1k-SIL muss 0,5 cm über

das Vliesende aufgetragen werden. In Sonderfällen kann die Deckschicht auch erst am nächsten Tag auf dem Vlies appliziert werden.

Lagerung & Haltbarkeit

In Originalverpackung kühl, trocken, frostfrei und luftdicht gelagert, mind. 6 Monate haltbar. Behälter an einem gut gelüfteten Ort aufbewahren. Direkte Sonneneinstrahlung muss auch auf der Baustelle vermieden werden.

Allgemeine Anmerkungen

Bitte beachten Sie auch folgende Dokumente:

- TD122 Verarbeitungsanleitung
- TD123 Haftgrundierung
- TD124 Sicherheitsdatenblatt

Entsorgung

Flüssig: EAK 08 04 10

Restentleert: EAK 08 04 10

Allgemeine Hinweise

Alle hier angegebenen Daten dienen lediglich der Beschreibung des Materials und beruhen auf Tests und den aus der praktischen Verwendung erzielten Ergebnissen. Für ihre Genauigkeit oder Vollständigkeit kann daher keine Gewähr übernommen werden. Beratungen erfolgen nach bestem Wissen. Farbabweichungen oder -veränderungen haben keinen Einfluss auf die technischen Parameter der Produkte. Zeitangaben verkürzen sich bei höheren und verlängern sich bei niedrigeren Umgebungs- und Oberflächentemperaturen. Alle Daten unterliegen eventuellen Änderungen ohne Vorankündigung. Das Datenblatt verliert spätestens 5 Jahre nach Erscheinen seine Gültigkeit. Die Angaben und Empfehlungen aus dieser Produktinformation entsprechen dem heutigen Stand unserer Kenntnisse und dienen zur Information des Käufers. Sie entbinden den Käufer nicht, die Produkte auf ihre Eignung und Verwendung auf dem jeweiligen Untergrund zu prüfen. Die beschriebenen Produkte dürfen ausschließlich im System mit den hier genannten Systemkomponenten verarbeitet werden. Eine einwandfreie Qualität gewährleisten wir im Rahmen unserer Liefer- und Zahlungsbedingungen.

Gefahrenhinweise

Keine

Kompatible Systemkomponenten

- ELAPRO Vlies 120
- ELAPRO Haftgrund KS
- ELAPRO Haftgrund UN
- ELAPRO Top 1k-SIL

Sicherheitsvorschriften

Alle Sicherheitsvorschriften auf den Gebinden, den Technischen Produktinformationen und den Sicherheitsdatenblättern sowie einschlägige örtliche, nationale und EU-Vorschriften sind zu beachten. Auf persönlichen Arbeitsschutz muss geachtet werden.