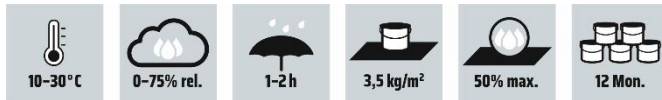


ELAPRO Dachdicht 1k-CRYL

TD111 Technisches Merkblatt



Einsatzgebiete

- ELAPRO Dachdicht 1k-CRYL wird im System mit dem ELAPRO Vlies 120 für die dauerhafte Abdichtung und den Schutz von Flachdachflächen, -details und -anschlüssen eingesetzt.
- Mit dem vollflächig armierten System können außerdem Fenster- und Türanschlüsse sowie Sockel dauerhaft abgedichtet werden.

Merkmale

- Europäische Technische Zulassung ETA-18/0987 (W3 - 25 Jahre)
- gegen Flugfeuer und strahlende Wärme, gem. DIN 4102 und EN 13501-1, beständig
- lösemittel-, weichmacher- und isocyanatfrei
- einfach, schnell und haftstark ohne Grundierung auf vielen Untergründen
- schnelle Aushärtung auch bei sehr geringer Luftfeuchtigkeit
- sichere blasenfreie Abdichtung auf feuchten Untergründen
- UV-, witterungs- und chemikalienbeständig
- hohe Standfestigkeit für die Verarbeitung ohne Läufer nach DIN und Flachdachrichtlinie
- hohe Lagerstabilität - wiederverschließbar, bis zu 9 Monate nach Anbruch lagerfähig
- einkomponentig - kein Mischen erforderlich
- rissüberbrückend bis 5 mm
- thixotrop - geeignet für senkrechte und waagerechte Flächen
- mit sich selbst überarbeitbar ohne Grundierung oder Anrauen

Gefahrenhinweise

Keine

Lieferform

5 kg, 10 kg, 25 kg Kunststoffgebinde

Werkzeuge

Empfohlen: Lammfellrolle, elektrisches Rührwerk

Alternativ: Pinsel, Abzieher, Rührstab

Reinigung: im flüssigen Zustand mit Wasser

Grundierungsempfehlung

Untergrund	Haftgrund
Aluminium	nicht benötigt
Beton (offenporig ¹)	siehe TD112
Beton (verdichtet ²)	ELAPRO Haftgrund UN
Edelstahl	ELAPRO Haftgrund UN
Elastomerbitumen (SBS) beschiefert	nicht benötigt
EVA	ELAPRO Haftgrund KS
EPDM	ELAPRO Haftgrund KS
Glas	nicht benötigt
Holz (unbehandelt)	nicht benötigt
Klinker	nicht benötigt
Kupfer	nicht benötigt
OSB	nicht benötigt
Plastomerbitumen (APP) beschiefert	nicht benötigt
PVC (Folie)	nicht benötigt
PVC (Kunststoffteile)	nicht benötigt
Stahl	ELAPRO Haftgrund UN
TPO/FPO	ELAPRO Haftgrund KS
Zink	nicht benötigt

¹Porenbeton ²alle weiteren Betonarten

Prüfnachweise

ETAG 005 (18/0987)

Nutzungsdauer	W3
Klimazone	S
Nutzlasten	P1-P4
Dachneigung	S1-S4
Oberflächentemperatur (min):(max)	TL4:TH3

Brandverhalten (DIN 4102-1 und DIN EN 13501-1)

Brandklasse	E
-------------	---

Harte Bedachung (DIN 4102-7 und DIN EN 13501-5)

Klasse	B _{Roof} (f1)
--------	------------------------

Lagerung & Haltbarkeit

In Originalverpackung kühl, trocken, frostfrei und luftdicht gelagert, mind. 12 Monate haltbar. Direkte Sonneneinstrahlung muss auch auf der Baustelle vermieden werden. Angebrochene, mind. halbvolle Gebinde sind unter gleichen Bedingungen bis zu 9 Monate haltbar.

Verbrauchsmengen nach DIN 18531

Klasse	Dach	Gefälle	Mindestdicke	Verbrauch
K1	nicht genutzt	≥ 2 %	1,8 mm	mind. 3,0 kg
	nicht genutzt	< 2 %	2,1 mm	mind. 3,5 kg
	genutzt	≥ 0 %	2,1 mm	mind. 3,5 kg
K2	nicht genutzt	≥ 2 %	2,1 mm	mind. 3,5 kg
	genutzt	≥ 2 %	2,1 mm	mind. 3,5 kg

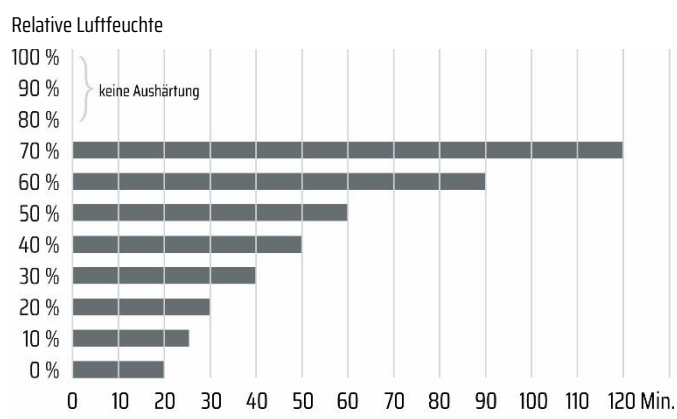
Eigenschaften

Relative Luftfeuchtigkeit	0 bis 75 %
Verarbeitungstemperatur	+10 °C bis +30 °C
Untergrundtemperatur	+5 °C bis +60 °C
Untergrundfeuchte	trocken bis mattfeucht (max. 50 %)
Systembasis	Polyacrylat
Aushärtung	Lufttrocknung und Selbstvernetzung
Viskosität	dickflüssig, thixotrop
Dichte	1,4 g/cm ³
Isocyanate	keine
Verarbeitungszeit ¹	unbegrenzt
Regenfest ²	nach 60 Minuten (20 °C / rel. LF 50 %)
Begehrbar ²	nach 24 Stunden (20 °C / rel. LF 50 %)
Volle Haftung ²	nach 72 Stunden
Weiterbeschichtbar	unbegrenzt, gereinigt
Standardfarbe(n)	Seidengrau (ca. RAL 7044)
	Schwarz (ca. RAL 9005)
Sonderfarbe	auf Anfrage

¹Direkte Sonneneinstrahlung muss vermieden werden. Bei längeren Arbeitsunterbrechungen muss das Gebinde luftdicht verschlossen werden.

²Messungen bei 20 °C und einer relativen Luftfeuchtigkeit von 50 %. Durch Witterungseinflüsse wie Luftfeuchtigkeit, Temperatur und Wind werden die angegebene Werte beeinflusst. Temperatur und Luftfeuchtigkeit müssen auch in den Folgestunden nach dem Auftrag die Möglichkeit zur Aushärtung bieten.

Regenfestigkeit (20 °C)*



***Wichtig!** Wertabweichungen sind möglich, wenn sich Witterungseinflüsse, wie Temperatur oder Luftfeuchtigkeit, während der Aushärtung verändern.

Verarbeitung (Systembeispiel nach DIN 18531 u. Flachdachrichtlinie)

Untergrundvorbereitung

Die abzudichtende Fläche muss gründlich gereinigt werden. Der Untergrund muss für die Verarbeitung staub-, öl- und fettfrei sein. Ablagerungen, Moose und Flechten sind rückstandslos zu entfernen. Blasen müssen geöffnet und befestigt werden. Lose Oberflächen sind zu verfestigen und zu glätten. Der zu beschichtende Untergrund muss fest und tragfähig sein. Lose Altanstriche müssen ggf. entfernt werden. Mattfeuchte Untergründe (max. 50 %) sind zulässig.

Haftgrund

Im Vorfeld der Beschichtung ist die Notwendigkeit des Einsatzes eines Haftgrundes (siehe TD113 Grundierungsempfehlung) zu prüfen.

Abdichtung

Vor dem Gebrauch Dachdicht 1k-CRYL satt aufrühren, ohne Luft einzuschließen - dabei bis in die Ecken des Gebindes rühren. Die Verarbeitung erfolgt idealerweise mit einer Rolle.

Grundschrift

2,0 kg ELAPRO Dachdicht 1k-CRYL werden pro Quadratmeter als Grundschrift auf den Untergrund aufgetragen. Die ordnungsgemäße Verarbeitung erfolgt bei Verarbeitungstemperaturen von mind. +10 °C und max. +30 °C sowie bei Untergrundtemperaturen von mind. +5 °C und max. +60 °C. Die relative Luftfeuchtigkeit muss zwischen 0 % und max. 75 % liegen.

Vlieseinlage

Unmittelbar nach Auftrag der Grundschrift ist das Vlies einzulegen. Die Grundschrift darf hierbei noch keine Haut gebildet haben. Bei starker Sonneneinstrahlung und hohen Temperaturen sollte die Grundschrift mit Wasser benebelt werden (Sprühflasche einsetzen), um die Hautbildung zu verzögern. Das Vlies muss faltenfrei, ohne Lufteinschlüsse und Hohlräume eingelegt werden und wird dazu sorgfältig mit einer trockenen Rolle angedrückt, sodass eine gute Durchtränkung erfolgt. Die nebeneinanderliegenden Vliesbahnen müssen sich mindestens 5 cm überlappen und immer mit der Fließrichtung des Wassers verlaufen. Zwischen den sich überlappenden Vliesenden muss die gleiche Materialschichtdicke aufgetragen werden.

Deckschrift

1,5 kg/m² werden nass in nass als Deckschrift auf das Vlies aufgetragen. ELAPRO Dachdicht 1k-CRYL muss 0,5 cm über die Vliesenden hinaus aufgetragen werden.

Entsorgung

Flüssig: EAK 08 04 10

Ausgehärtet: EAK 08 04 10

Zugehörige Dokumente

Bitte beachten Sie auch folgende Dokumente:

- TD112 Verarbeitungsanleitung
- TD113 Grundierungsempfehlung
- TD114 Sicherheitsdatenblatt

Kompatible Systemkomponenten

- ELAPRO Vlies 120
- ELAPRO Haftgrund KS
- ELAPRO Haftgrund UN
- ELAPRO Top 1k-SIL
- ELAPRO Reiniger

Allgemeine Hinweise

Alle hier angegebenen Daten dienen lediglich der Beschreibung des Materials und beruhen auf Tests und den aus der praktischen Verwendung erzielten Ergebnissen. Für ihre Genauigkeit oder Vollständigkeit kann daher keine Gewähr übernommen werden. Beratungen erfolgen nach bestem Wissen. Farbabweichungen oder -veränderungen haben keinen Einfluss auf die technischen Parameter der Produkte. Zeitangaben verkürzen sich bei höheren und verlängern sich bei niedrigeren Umgebungs- und Oberflächentemperaturen. Alle Daten unterliegen eventuellen Änderungen ohne Vorankündigung. Das Datenblatt verliert spätestens 5 Jahre nach Erscheinen seine Gültigkeit. Die Angaben und Empfehlungen aus dieser Produktinformation entsprechen dem heutigen Stand unserer Kenntnisse und dienen zur Information des Käufers. Sie entbinden den Käufer nicht, die Produkte auf ihre Eignung und Verwendung auf dem jeweiligen Untergrund zu prüfen. Die beschriebenen Produkte dürfen ausschließlich im System mit den hier genannten Systemkomponenten verarbeitet werden. Eine einwandfreie Qualität gewährleisten wir im Rahmen unserer Liefer- und Zahlungsbedingungen.

Sicherheitsvorschriften

Alle Sicherheitsvorschriften auf den Gebinden, den Technischen Produktinformationen und den Sicherheitsdatenblättern sowie einschlägige örtliche, nationale und EU-Vorschriften sind zu beachten. Auf persönlichen Arbeitsschutz muss geachtet werden.