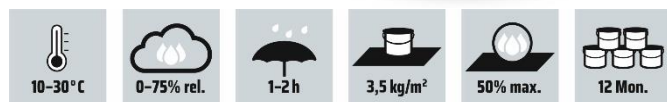


## ELAPRO Balkondicht 1k-CRYL

TD211 Technisches Merkblatt



### Einsatzgebiete

- ELAPRO Balkondicht 1k-CRYL wird im System mit dem ELAPRO Vlies 120 für die dauerhafte Abdichtung und den Schutz von Balkon- und Terrassenflächen, -details und -anschlüssen eingesetzt.
- Bei Bedarf kann die Abdichtung mit ELAPRO Top 1k-SIL versiegelt werden. ELAPRO Top 1k-SIL schützt bei stärkerer und regelmäßiger Beanspruchung vor Abrieb und wirkt schmutz-abweisend.

### Merkmale

- Europäische Technische Zulassung ETA-18/0987 (W3 - 25 Jahre)
- gegen Flugfeuer und strahlende Wärme, gem. DIN 4102 und EN 13501-1, beständig
- lösemittel-, weichmacher- und isocyanatfrei
- begehbar und für starke Beanspruchungen geeignet
- im System mit Top 1k-SIL abriebfest und schmutzabweisend
- sichere blasenfreie Abdichtung auf feuchten Untergründen
- schnelle Aushärtung auch bei sehr geringer Luftfeuchtigkeit
- UV-, witterungs- und chemikalienbeständig
- hohe Standfestigkeit für die Verarbeitung ohne Läufer nach DIN und Flachdachrichtlinie
- einfach, schnell und haftstark ohne Grundierung auf vielen Untergründen
- hohe Lagerstabilität - wiederverschließbar, bis zu 9 Monate nach Anbruch lagerfähig
- einkomponentig - kein Mischen erforderlich
- rissüberbrückend bis 5 mm
- thixotrop - geeignet für senkrechte und waagerechte Flächen
- mit sich selbst überarbeitbar ohne Grundierung oder Anrauen

### Gefahrenhinweise

Keine

### Lieferform

5 kg, 10 kg, 25 kg Kunststoffgebinde

### Werkzeuge

Empfohlen: Lammfellrolle, elektrisches Rührwerk

Alternativ: Pinsel, Abzieher, Rührstab

Reinigung: Im flüssigen Zustand mit Wasser

### Grundierungsempfehlung

Untergrund	Haftgrund
Aluminium	nicht benötigt
Beton (offenporig <sup>1</sup> )	siehe TD212
Beton (verdichtet <sup>2</sup> )	ELAPRO Haftgrund UN
Edelstahl	ELAPRO Haftgrund UN
Elastomerbitumen (SBS) beschiefert	nicht benötigt
EPDM	ELAPRO Haftgrund KS
EVA	ELAPRO Haftgrund KS
Glas	nicht benötigt
Holz (unbehandelt)	nicht benötigt
Klinker	nicht benötigt
Kupfer	nicht benötigt
OSB	nicht benötigt
Plastomerbitumen (APP) beschiefert	nicht benötigt
PVC (Folie)	nicht benötigt
PVC (Kunststoffteile)	nicht benötigt
Stahl	ELAPRO Haftgrund UN
TPO/FPO	ELAPRO Haftgrund KS
Zink	nicht benötigt

<sup>1</sup>Porenbeton <sup>2</sup>alle weiteren Betonarten

### Prüfnachweise

#### ETAG 005 (18/0987)

Nutzungsdauer	W3
Klimazone	S
Nutzlasten	P1-P4
Dachneigung	S1-S4
Oberflächentemperatur (min):(max)	TL4:TH3

#### Brandverhalten (DIN 4102-1 und DIN EN 13501-1)

Brandklasse E

#### Harte Bedachung (DIN 4102-7 und DIN EN 13501-5)

Klasse B<sub>Roof</sub> (t1)

## Verbrauchsmengen nach DIN 18531

Klasse	Dach	Gefälle	Mindestdicke	Verbrauch
K1	nicht genutzt	≥ 2 %	1,8 mm	mind. 3,0 kg
	nicht genutzt	< 2 %	2,1 mm	mind. 3,5 kg
	genutzt	≥ 0 %	2,1 mm	mind. 3,5 kg
K2	nicht genutzt	≥ 2 %	2,1 mm	mind. 3,5 kg
	genutzt	≥ 2 %	2,1 mm	mind. 3,5 kg

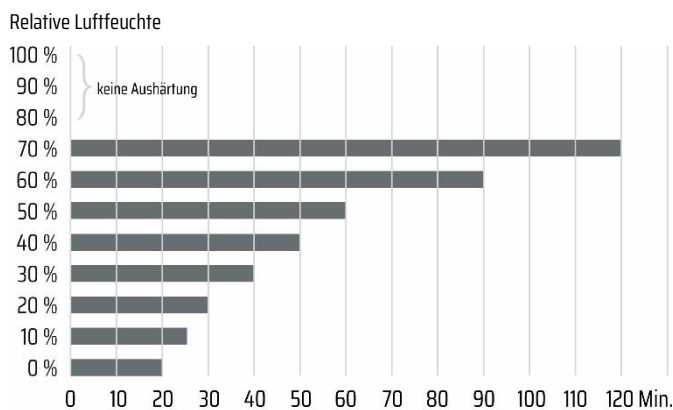
## Eigenschaften

Relative Luftfeuchte	0 bis 75 %
Verarbeitungstemperatur	+10 °C bis +30 °C
Untergrundtemperatur	+5 °C bis +60 °C
Untergrundfeuchte	trocken bis mattfeucht (max. 50 %)
Systembasis	Polyacrylat
Aushärtung	Lufttrocknung und Selbstvernetzung
Viskosität	dickflüssig, thixotrop
Dichte	1,4 g/cm <sup>3</sup>
Isocyanate	keine
Verarbeitungszeit <sup>1</sup>	unbegrenzt
Regenfest <sup>2</sup>	nach 60 Minuten (20 °C / rel. LF 50 %)
Begehrbar <sup>2</sup>	nach 24 Stunden (20 °C / rel. LF 50 %)
Volle Haftung <sup>2</sup>	nach 72 Stunden
Weiterbeschichtbar	unbegrenzt, gereinigt
Standardfarbe(n)	Seidengrau (ca. RAL 7044) Schwarz (ca. RAL 9005)

<sup>1</sup>Direkte Sonneneinstrahlung muss vermieden werden. Bei längeren Arbeitsunterbrechungen muss das Gebinde luftdicht verschlossen werden.

<sup>2</sup>Messungen bei 20 °C und einer relativen Luftfeuchte von 50 %. Durch Witterungseinflüsse wie Luftfeuchtigkeit, Temperatur und Wind werden die angegebene Werte beeinflusst. Temperatur und Luftfeuchtigkeit müssen auch in den Folgestunden nach dem Auftrag die Möglichkeit zur Aushärtung bieten.

## Regenfestigkeit (20 °C)\*



\* **Wichtig!** Wertabweichungen sind möglich, wenn sich Witterungseinflüsse, wie Temperatur oder Luftfeuchtigkeit, während der Aushärtung verändern.

## Verarbeitung (Systembeispiel nach DIN 18531 u. Flachdachrichtlinie)

### Untergrundvorbereitung

Die abzudichtende Fläche muss gründlich gereinigt werden. Der Untergrund muss für die Verarbeitung staub-, öl- und fettfrei sein. Ablagerungen, Moose und Flechten sind rückstandslos zu entfernen. Blasen müssen geöffnet und befestigt werden. Lose Oberflächen sind zu verfestigen und zu glätten. Der zu beschichtende Untergrund muss fest und tragfähig sein. Lose Altanstriche müssen ggf. entfernt werden. Mattfeuchte Untergründe (max. 50 %) sind zulässig.

### Haftgrund

Im Vorfeld der Beschichtung ist die Notwendigkeit des Einsatzes eines Haftgrundes (siehe TD213 Grundierungsempfehlung) zu prüfen.

### Abdichtung

Vor dem Gebrauch Balkondicht 1k-CRYL satt aufrühren, ohne Luft einzuschließen - dabei bis in die Ecken des Gebindes rühren. Die Verarbeitung erfolgt mit einer Rolle.

### Grundschrift

2,0 kg ELAPRO Balkondicht 1k-CRYL werden pro Quadratmeter als Grundschrift auf den Untergrund aufgetragen. Die ordnungsgemäße Verarbeitung erfolgt bei Umgebungstemperaturen von mind. +10 °C und max. +30 °C sowie bei Untergrundtemperaturen von mind. +5 °C und max. +60 °C. Die relative Luftfeuchte muss zwischen 0 % und max. 75 % liegen.

### Vlieseinlage

Unmittelbar nach Auftrag der Grundschrift ist das Vlies einzulegen. Die Grundschrift darf hierbei noch keine Haut gebildet haben. Bei starker Sonneneinstrahlung und hohen Temperaturen sollte die Grundschrift mit Wasser benebelt werden (Sprühflasche einsetzen), um die Hautbildung zu verzögern. Das Vlies muss faltenfrei, ohne Lufteinschlüsse und Hohlräume eingelegt werden und wird dazu sorgfältig mit einer trockenen Rolle angedrückt, sodass eine gute Durchtränkung erfolgt. Die nebeneinanderliegenden Vliesbahnen müssen sich mindestens 5 cm überlappen und immer mit der Fließrichtung des Wassers verlaufen. Zwischen den sich überlappenden Vliesenden muss die gleiche Materialschichtdicke aufgetragen werden.

### Deckschrift

1,5 kg/m<sup>2</sup> werden nass in nass als Deckschrift auf das Vlies aufgetragen. ELAPRO Balkondicht 1k-CRYL muss 0,5 cm über die Vliesenden hinaus aufgetragen werden.

### **Versiegelung mit ELAPRO Top 1k-SIL**

Optional kann die Balkonabdichtung für eine höhere Abriebfestigkeit und für den Schutz vor Verunreinigung mit ELAPRO Top 1k-SIL versiegelt werden. Dies geschieht in einem einzigen Auftrag. Die Deckschicht des ELAPRO Balkondicht 1k-CRYL muss an der Oberfläche so ausgehärtet sein, dass bei leichtem Eindruck keine Flüssigkeit mehr aus der Oberfläche entweicht. Um eine durchgehend homogene Oberflächenstruktur sicherzustellen, sollte die zu versiegelnde Oberfläche nach der Aushärtung leicht angeschliffen werden.

0,30 kg Top 1k-SIL werden pro Quadratmeter auf die Balkonabdichtung ausgelassen und anschließend mit einer Rolle verteilt. Top 1k-SIL nivelliert sich aufgrund der niedrigen Viskosität praktisch von selbst, so dass eine homogene Schichtdicke entsteht. Die Fläche sollte 48 h nicht betreten werden.

### **Lagerung & Haltbarkeit**

In Originalverpackung kühl, trocken, frostfrei und luftdicht gelagert, mind. 12 Monate haltbar. Angebrochene, mind. halbvolle Gebinde von Balkondicht 1k-CRYL sind unter gleichen Bedingungen bis zu 9 Monate haltbar. Direkte Sonneneinstrahlung muss auch auf der Baustelle vermieden werden. Geöffnete Gebinde des Top 1k-SIL sollten zeitnah verarbeitet werden.

### **Entsorgung**

Flüssig: EAK 08 04 10

Ausgehärtet: EAK 08 04 10

### **Zugehörige Dokumente**

Bitte beachten Sie auch folgende Dokumente:

- TD212 Verarbeitungsanleitung
- TD213 Grundierungsempfehlung
- TD214 Sicherheitsdatenblatt

### **Kompatible Systemkomponenten**

- ELAPRO Vlies 120
- ELAPRO Haftgrund KS
- ELAPRO Haftgrund UN
- ELAPRO Top 1k-SIL
- ELAPRO Reiniger

### **Allgemeine Hinweise**

Alle hier angegebenen Daten dienen lediglich der Beschreibung des Materials und beruhen auf Tests und den aus der praktischen Verwendung erzielten Ergebnissen. Für ihre Genauigkeit oder Vollständigkeit kann daher keine Gewähr übernommen werden. Beratungen erfolgen nach bestem Wissen. Farbabweichungen oder -veränderungen haben keinen Einfluss auf die technischen Parameter der Produkte. Zeitangaben verkürzen sich bei höheren

und verlängern sich bei niedrigeren Umgebungs- und Oberflächentemperaturen. Alle Daten unterliegen eventuellen Änderungen ohne Vorankündigung. Das Datenblatt verliert spätestens 5 Jahre nach Erscheinen seine Gültigkeit. Die Angaben und Empfehlungen aus dieser Produktinformation entsprechen dem heutigen Stand unserer Kenntnisse und dienen zur Information des Käufers. Sie entbinden den Käufer nicht, die Produkte auf ihre Eignung und Verwendung auf dem jeweiligen Untergrund zu prüfen. Die beschriebenen Produkte dürfen ausschließlich im System mit den hier genannten Systemkomponenten verarbeitet werden. Eine einwandfreie Qualität gewährleisten wir im Rahmen unserer Liefer- und Zahlungsbedingungen.

### **Sicherheitsvorschriften**

Alle Sicherheitsvorschriften auf den Gebinden, den Technischen Produktinformationen und den Sicherheitsdatenblättern sowie einschlägige örtliche, nationale und EU-Vorschriften sind zu beachten. Auf persönlichen Arbeitsschutz muss geachtet werden.